

# 723 Horno de carro doble

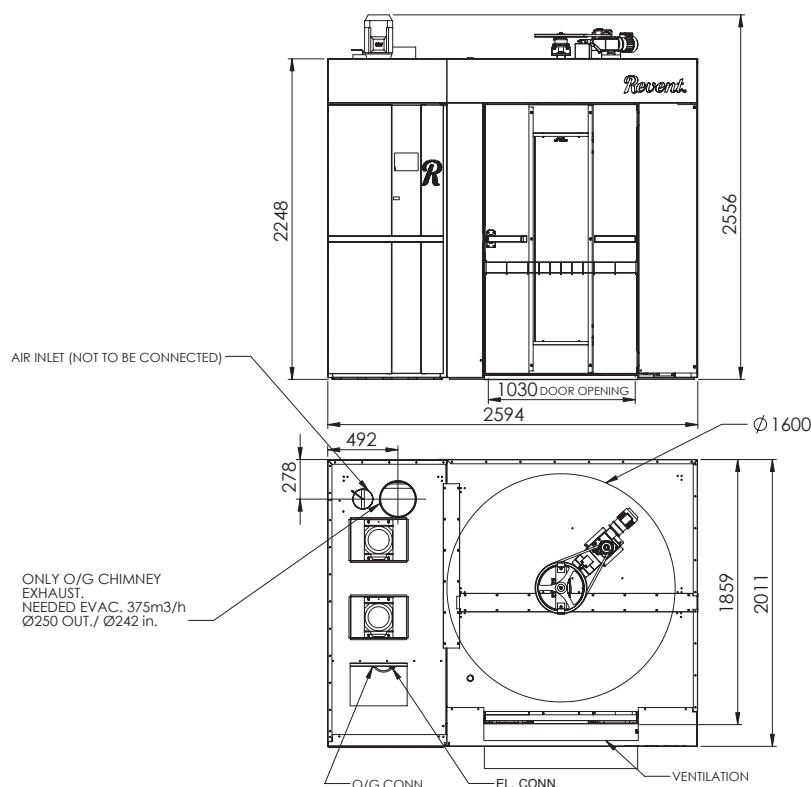


Disponibles en gas, óleo o modelos de calefacción eléctrica.  
Máximo tamaño de bandeja:  
800x600 mm - dos carros simples

La tecnología única de un horno Revent levantará su calidad de cocción de pan a un nivel todavía mejor.

Revent TCC System (Total Convection Control)  
Revent HVS System (High Volume Steam)

**Revent**<sup>™</sup>  
More than Quality.



## Características standard

- > Sistema TCC Revent (Control Total de la Convección)
- > Sistema HVS Revent (Vapor a gran Volumen)
- > Sistema LID Revent (Diseño de aislamiento por Capas)
- > Revent Cámara de Combustión Compacta de Línea Cruzada
- > Sistema de instalación por cuñas Revent
- > Construcción en Acero Inoxidable
- > Panel de IAC (Graphic InterActive Control)
- > Control de vapor y tiro automático

## Instalaciones necesarias

### Eléctrico

- > Disponibles en 3 fase voltaje

### Agua y drenaje

- > Suministro de agua: 1/2" ø exterior, 4,5 kg/cm<sup>2</sup> (450 kPa)
- > Salida de tiro: 1" (opción de conexión frontera o trasera)

### Ventilación

- > Válvula de sobrepresión: través puerta a campana
- > Salida de tiro: través puerta a campana
- > Salida de campana: 250 mm ø (solo óleo y gas)
- > Salida de humos: 252 mm ø \*\*

### 723 Calefacción eléctrica

Voltaje	Calefacción	Fusible
3PH220-230V	112,5-115kW	400A
3PH400/230V	57,4+57,4kW	100+100A
3PH415/240V	62,3+53,4kW	100+100A

### 723 Calefacción por óleo/ gas

Voltaje	Calefacción	Fusible
3PH220-230V	140kW	35A
3PH400/230V	140kW	25A
3PH415/240V	140kW	25A

#### \*Carga final

Peso depende de especificaciones finales del orden.

Desarrollo continuo de productos es una política de Revent. Por consiguiente, nos reservamos la derecha de cambiar especificaciones y/o diseño sin aviso. Imágenes o planos puedan incluir opciones de productos.

\*\* en campana de series 600 opcional

## Datos técnicos

- > Capacidad calorífica máxima: Ve tabla a la izquierda.
- > Gama de temperaturas: 50-300 °C
- > Peso de carga total del horno: 2960 Kg\*
- > Medidas mínimas de la puerta de entrada: 1025 mm x 2020 mm (realización normal: entrega del horno en tres secciones)
- > Medidas mínimas de la puerta de entrada: 2020 mm x 2600 mm (opción: entrega del horno en una sección)
- > Altura mínima de basculamiento de la sección: 3100 mm
- > Diámetro: 1600 mm
- > Peso máximo de levantamiento y plataforma: 600 kg
- > Generación de vapor: 11 litros/ 20 sec.
- > Requisitos para la instalación: el horno debe ser instalado sobre un suelo nivelado y no combustible. El horno puede ser instalado contra cualquier muro, sólo es necesario que se dejen abiertas para acceso la parte frontal y superior. El espacio superior del horno hay que estar bien ventilado y la temperatura no superar 50°C. De este modo se evitan daños a los componentes eléctricos.

## Representante de ventas Revent:



SERMONT S.A.

Sepúlveda, 140 bis  
08011 BARCELONA  
Tel 934 231510

sermont@sermont.es www.sermont.es



Revent International AB

PO Box 714, SE 19427 Upplands Väsby, Suecia  
Teléfono + 46 8 590 006 00, fax +46 8 590 942 10  
Correo electrónico info@revent.se, www.revent.com